

## SPRJEČAVANJE PLAGIRANJA

- Plagiranje, uključujući AI-potpomognuto plagiranje, nije dopušteno.
- Svaki rad mora odražavati vlastito razumijevanje i doprinos studenta.
- Fakultet zadržava pravo provjere autentičnosti radova.

## ZAŠTITA PODATAKA

- Studenti su dužni postupati u skladu s propisima o zaštiti podataka.
- Nije dopušteno unositi osobne, povjerljive ili zaštićene podatke u AI alate.

## NADZOR I PROVEDBA

U slučaju sumnje u zlorabu AI alata nastavnik može: ograničiti ili zabraniti korištenje AI alata u pojedinim zadacima, zahtijevati dodatna pojašnjenja o načinu izrade rada, provesti usmenu provjeru znanja / ponavljanje eksperimenta.

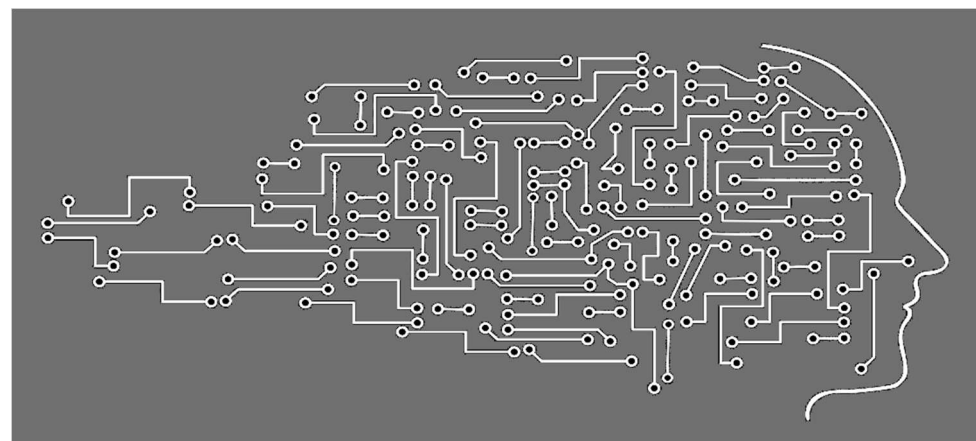
**Nepridržavanjem ovih smjernica smatra se: neovlašteno korištenje AI alata, prikrivanje korištenja AI alata, predaja neautentičnog rada (generiranog AI alatom na nedopušten način).**

U slučaju povrede mogu se izreći sljedeće mjere: poništenje rada ili ispita, dodjela negativne ocjene, pokretanje stegovnog postupka, teže povrede mogu rezultirati postupcima u skladu s općim aktima Fakulteta i Sveučilišta.

# SMJERNICE

o korištenju alata umjetne inteligencije u nastavi i studentskim radovima

Sveučilišta u Zagrebu Prirodoslovno-matematičkog fakulteta



Razvojem alata umjetne inteligencije dolazi do sve većih mogućnosti njegovog korištenja u svakodnevnom životu. Takvi su alati masovno dostupni i jednostavni za korištenje. Pojava naprednih sustava poput ChatGPT potpuno je promijenila način pisanja radova i učenja.

**Kako bi se održala kvaliteta obrazovanja potrebno je da studentski radovi i zadaci odražavaju stvarno znanje, odnosno da se spriječi zloraba umjetne inteligencije.** Jedino takvim pristupom ocjene i diplome imaju stvarnu vrijednost.

Ove su smjernice stoga **namijenjene studentima i nastavnicima** te daju odgovor na pitanje: što je dopušteno, a što nije.

## PREDMET SMJERNICA

Smjernicama se uređuje način korištenja alata umjetne inteligencije u nastavnim, ispitnim i istraživačkim aktivnostima studenata.

Cilj je osigurati akademski integritet, spriječiti plagiranje te potaknuti razvoj samostalnog i kritičkog mišljenja.

### ŠTO SU ALATI UMJETNE INTELIGENCIJE?

Alati umjetne inteligencije (u daljnjem tekstu: AI alati) obuhvaćaju softverske sustave koji generiraju tekst, kod, slike ili druge sadržaje.

### OSNOVNA NAČELA KORIŠTENJA AI ALATA

- Akademski integritet podrazumijeva **pošteno, odgovorno i transparentno** sudjelovanje u akademskom radu.
- Korištenje AI alata dopušteno je **isključivo kao potpora učenju**.
- Student je dužan koristiti AI alate na način koji **ne zamjenjuje vlastiti intelektualni rad/doprinos**.
- Rezultati dobiveni korištenjem AI alata moraju se **kritički analizirati i provjeriti**.

### DOPUŠTENA UPORABA - AI alati smiju se koristiti za:

- Objašnjenje i razumijevanje nastavnih sadržaja.
- Pomoć u organizaciji i uređivanju teksta rada.
- Učenje i provjeru razumijevanja gradiva.

### NEDOPUŠTENA UPORABA - AI alati NE smiju se koristiti za:

- Predaju AI-generiranog sadržaja kao vlastitog rada.
- Generiranje karata, slika, dijagrama i drugih priloga koji trebaju predstavljati autorsko djelo.
- Tijekom ispita bez izričitog odobrenja nastavnika.
- Generiranje programskog koda bez razumijevanja i navođenja ukoliko je to dopušteno.
- Rad koji je u cijelosti ili većim dijelom generiran AI alatom smatra se neautentičnim.

### TRANSPARENTNOST I NAVOĐENJE

- Student je dužan **jasno naznačiti korištenje AI alata u radu**.
- Navođenje mora obavezno sadržavati: **naziv alata, svrhu korištenja i opis načina korištenja** (npr. pronalaženje literaturnih referenci).

### ODGOVORNOST I PROVJERA TOČNOSTI

- Student snosi punu odgovornost za točnost i vjerodostojnost rada.
- Obvezna je provjera informacija dobivenih AI alatom korištenjem relevantnih znanstvenih i stručnih izvora.